

Estancias Residenciales



La residencia **ALBERTIA MORATALAZ** ofrece a las personas mayores un entorno acogedor, seguro y tranquilo, en la que destacan unas **modernas instalaciones**, sus amplios jardines y zonas comunes, para la atención y cuidados de nuestros residentes, sea cual sea su nivel de autonomía o dependencia.

El centro cuenta con **190 plazas residenciales**, en habitaciones individuales y dobles **totalmente equipadas y adaptadas** a cualquier tipología del usuario, tanto para **estancias definitivas** como **temporales**, por recuperaciones traumatológicas, otros estados de convalecencia o descanso de cuidadores.

Contamos con un **equipo multidisciplinar** altamente cualificado y con **gran experiencia** en el sector, que desde el día del ingreso trabaja coordinadamente para el mantenimiento de las capacidades físicas, cognitivas y desarrollo social de nuestros mayores.

Nuestra **área sanitaria** está compuesta por **médicos propios** y un equipo de **enfermería** que realizan las funciones de seguimiento y control permanente de los tratamientos pautados por los diversos médicos especialistas.

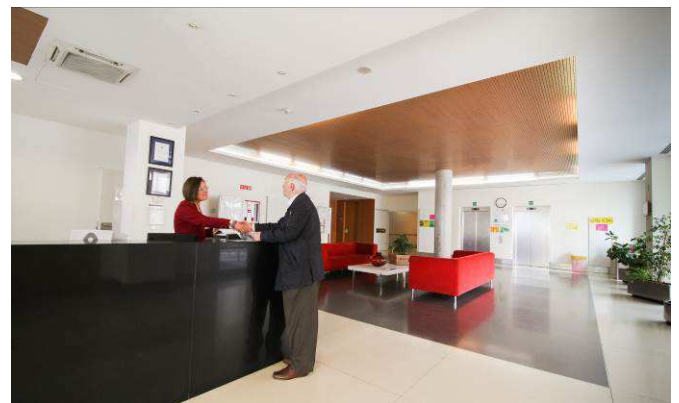
El servicio de **fisioterapia y rehabilitación** trabaja para retrasar las alteraciones que puedan aparecer como consecuencia de la edad y recuperar la funcionalidad en los casos en los que existan enfermedades ya diagnosticadas.

Desde nuestro departamento de **terapia ocupacional**, realizamos diversas acciones y actividades programadas destinadas a la mejora de la autonomía personal: terapia funcional, terapia cognitiva y terapia socio recreativa, que potencia las relaciones sociales y mejora la autoestima.

En colaboración con el mismo, trabaja nuestra **psicóloga**, especializada en el trabajo con mayores que realiza tanto terapias grupales como individuales, así como programas dirigidos a familiares.

Contamos también con **trabajadoras sociales**, para facilitar todas aquellas gestiones con las administraciones, incluyendo la tramitación de ayudas por **dependencia**.

Además, el centro cuenta con servicio de **limpieza y lavandería** diaria, **peluquería**, **podología**, **servicio religioso** y **cocina propia**, cuyos menús están elaborados por nuestros médicos y nutricionistas.



Visítanos y conoce nuestras instalaciones